

La valeur de l'éducation

« Principes fondamentaux pour l'amélioration de la productivité, de la qualité et de la sécurité en milieu de travail grâce à l'acquisition de compétences essentielles »

Forum commercial

Industrie des constructeurs
et des rénovateurs de bâtiments
Saskatoon
Le 7 avril 2009

Présenté par : Lou Charlebois, CHRP

Expert-conseil en compétences
essentiels
SIAST

La valeur de l'éducation

- Les gens sont le dénominateur commun du progrès.
- Aucune amélioration n'est possible avec des personnes sans formation, tandis que le progrès est inévitable là où on encourage la liberté et l'apprentissage.
- Que ce soit dans le secteur de la fabrication ou de la haute technologie, la productivité résulte de l'efficacité dans les communications.

La valeur de l'éducation

- L'intensité des connaissances des emplois au Canada s'accroît.
- Cette croissance va en s'accélégrant.
- Les changements dans les technologies de production et, de façon générale, dans la nature et l'organisation du travail ont suscité une demande pour des travailleuses et des travailleurs ayant de solides compétences essentielles (CE).

Réfléchir



CHANGER

Adaptez-vous et vous prospérerez, sinon vous êtes condamné à tirer de l'arrière.

Le défi de la stratégie à adopter :

- Quelle proportion de travailleuses et de travailleurs canadiens ont les compétences essentielles pour être compétitifs sur les marchés mondiaux?
- Dans les secteurs où le Canada a perdu des emplois au profit de la concurrence internationale, les personnes mises à pied ont-elles les compétences essentielles requises pour obtenir un emploi bien rémunéré et stable?

La valeur de l'éducation

Si vous aviez seulement entendu le terme « compétences essentielles » sans vraiment savoir de quoi il s'agissait, hormis la définition que donne le dictionnaire de ces mots, à quelles compétences penseriez-vous que l'on fait référence?

QU'ENTEND-ON PAR COMPÉTENCES ESSENTIELLES?

- ✓ Ce sont des compétences « habilitantes » qui aident les gens à effectuer les tâches de leurs emplois.
- ✓ Ce sont des compétences qui fournissent aux travailleuses et aux travailleurs les fondements nécessaires pour l'apprentissage d'autres compétences.
- ✓ Ce sont des compétences qui améliorent la capacité de s'adapter au changement.

Les CE en milieu de travail sont le « velcro » auquel se fixent d'autres formations.

Les 9 compétences essentielles

- Lecture des textes
- Utilisation des documents
- Calcul
- Informatique
- Travail d'équipe
- Rédaction
- Communication orale
- Formation continue
- Capacité de raisonnement -
 - Résolution de problèmes*
 - Prise de décisions*
 - Planification de tâches*
 - Pensée critique*
 - Utilisation de la mémoire*
 - Recherche d'information*

Enquête internationale sur l'alphabétisation des adultes (EIAA) et Enquête sur la littératie et les compétences des adultes (ELCA)

- Des chercheurs ont interrogé des adultes dans 22 pays pour déterminer leur niveau d'alphabétisation.
- Ils ont examiné et mesuré ce niveau dans trois domaines : la compréhension de textes suivis, la compréhension de textes schématiques et la lecture de textes au contenu quantitatif.
- Pour ce faire, ils ont utilisé une échelle de 500 points.
- Celle-ci a été étalonnée et divisée en cinq niveaux.

ÉCHELLE DE MESURE

Mesure du niveau de complexité à l'aide de l'échelle de 500 points de l'EIAA et de l'échelle à cinq niveaux de RHDCC



DES ÉCHELLES QUI ÉVOLUENT

- Les niveaux de complexité sont un outil que l'on utilise pour mesurer toutes les compétences.
- Un niveau de complexité allant de 1 (tâches élémentaires) à 4 ou 5 (tâches évoluées) est attribué à des tâches-types réalisées par une travailleuse ou un travailleur occupant un emploi précis.

RENSEIGNEMENTS DE FOND

On investit beaucoup dans le domaine des compétences essentielles en raison :

1. du déficit de compétences du Canada;
2. de leur effet sur le PIB;
3. de leur effet sur la sécurité;
4. de leur effet sur l'emploi;
5. de leur effet sur le revenu;
6. du besoin d'une mesure valide des compétences en milieu de travail.

**Les compétences essentielles
sont INDISPENSABLES!**

1. DÉFICIT DES COMPÉTENCES DU CANADA

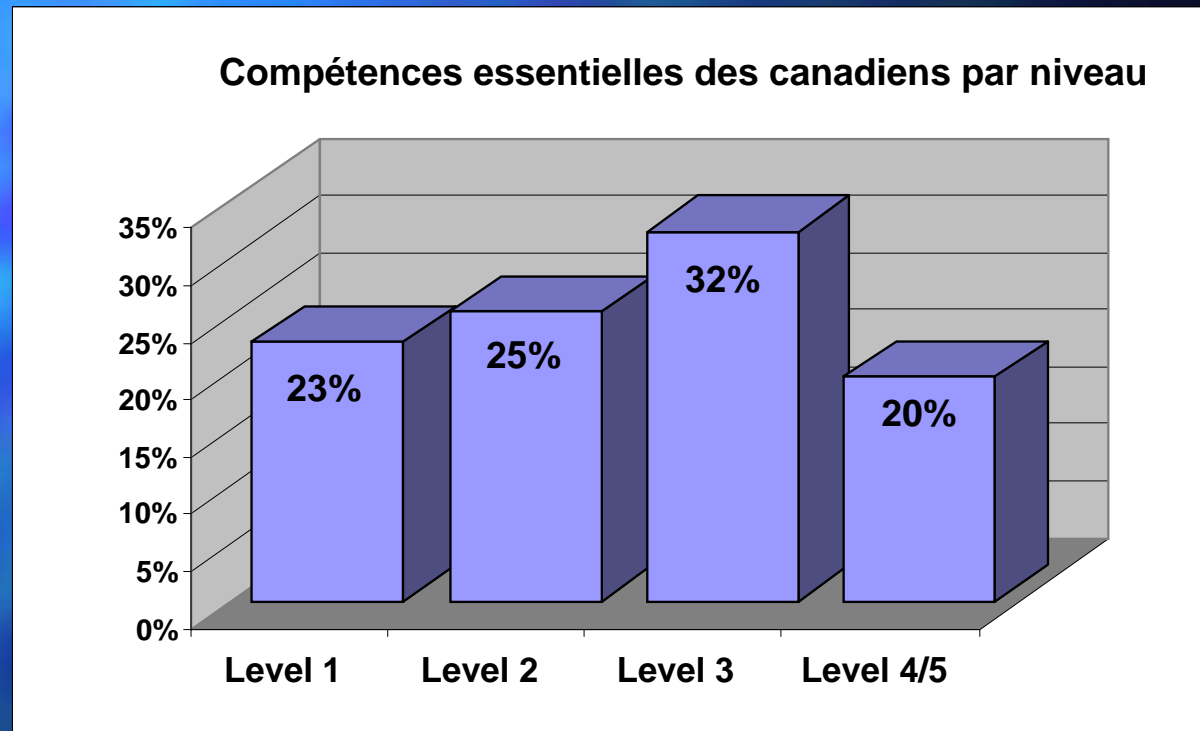
Une enquête dans 22 pays (ELCA) a permis de mesurer le niveau d'alphabétisation des adultes, ainsi que l'effet de l'alphabétisation sur la réussite économique et la compétitivité à l'échelle mondiale. Les chercheurs ont utilisé l'échelle à cinq niveaux de l'EIAA pour mesurer la compétence.

Voici leurs principales conclusions :

- Il y a un lien clair entre l'alphabétisation, d'une part, et la réussite économique et la productivité, d'autre part.
- Le milieu de travail évolue et nécessite un niveau plus élevé d'alphabétisation.
- Les répondantes et les répondants ayant obtenu un résultat inférieur à 3 (sur 5) n'ont pas les compétences nécessaires pour transférer leurs connaissances à de nouveaux milieux.
- Un grand nombre d'adultes au Canada ont des capacités de lecture et d'écriture limitées.

PERFORMANCE DU CANADA

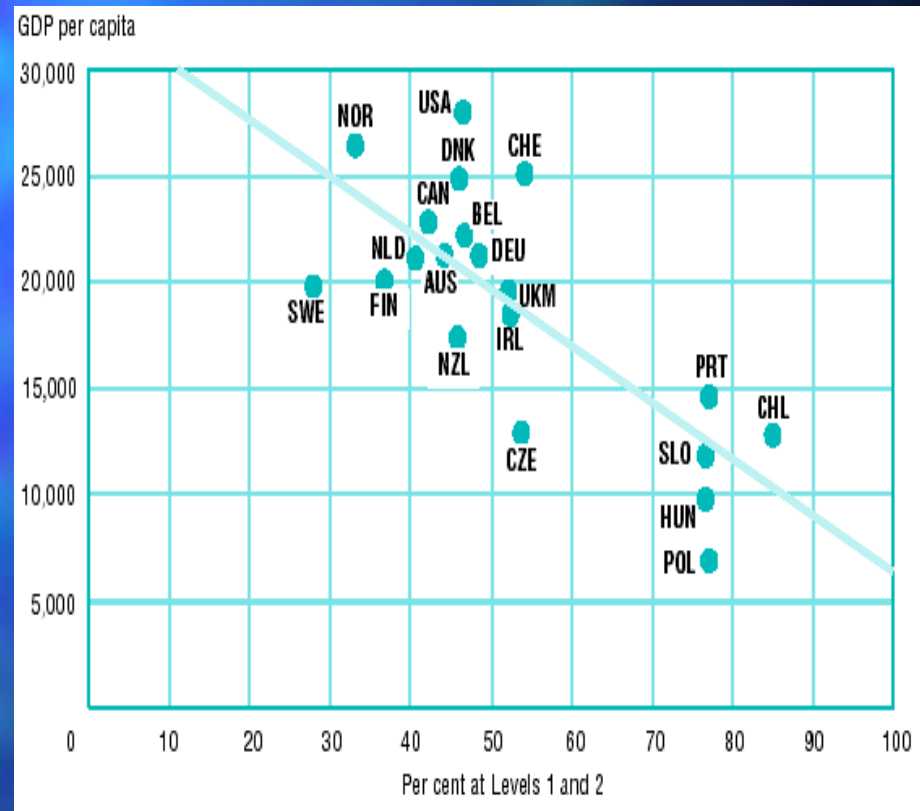
Une proportion substantielle de Canadiennes et de Canadiens se classe dans les deux niveaux les plus faibles dans trois domaines importants de compétences essentielles.



Source : *Matching Canadians' Literacy Attainment to Actual Occupational Requirements*, mai 2001.

2. EFFET SUR LE PIB DU CANADA

La recherche indique qu'un gain de 1 % (5 points) par travailleuse ou travailleur dans le résultat à l'évaluation des CE permettrait au Canada d'accroître son PIB de 1,5 %, et ce, d'année en année.



Lien entre le PIB par habitant et le pourcentage de personnes, âgées de 16 à 65 ans, dont l'alphabétisation se situe au niveau 1 ou 2 en lecture des textes (1994-1998).

3. EFFET SUR LA SÉCURITÉ

- Les études réalisées par des groupes comme le Conseil canadien des ressources humaines en camionnage indiquent que des travailleuses et des travailleurs ayant un niveau adéquat de CE sont 58 % moins susceptibles d'être impliqués dans un accident en milieu de travail.



One reason to test for three essential workplace skills

You can read. *You* can do basic math. *You* can understand workplace documents. But how can you be sure your new employees have these essential workplace skills?

A high school diploma is not an adequate screening tool. Some have the skills needed, others do not.

When is the best time to find out they are missing essential workplace skills? The time to do it is *not* when you are struggling to implement new technologies. *Not* when you are battling with the paperwork needed for quality certifications. And it is *not late* after you have had a workplace accident.

The time to test for essential workplace skills is *now*.

How? Require your job applicants to be assessed using TOWES, Canada's Essential Credential.

TOWES is a major national initiative that is supported by the government of Canada and over 30 of the leading community colleges across Canada. It is a sophisticated new approach to helping employers manage their workforce.

To find out more and who you can call at your nearest college to help you benefit from TOWES, please go to www.collegeconnect.on.ca or www.towes.com.

TOWES
Canada's Essential Credential

Canada
CONNECT
COMMUNITY COLLEGES OF ONTARIO

Vous pouvez lire. *Vous* pouvez faire les mathématiques élémentaires. *Vous* pouvez comprendre les documents du milieu de travail.

Mais comment pouvez-vous être sûrs que vos nouveaux employés ont ces compétences essentielles?

Un diplôme d'études secondaires n'est pas un outil de sélection adéquat. Certaines personnes ont les compétences requises, d'autres non.

Quel est le meilleur moment pour savoir s'il leur manque des compétences? *Ce n'est pas* lorsque vous essayez d'implanter de nouvelles technologies.

Non lorsque vous bataillez avec la paperasse nécessaire à l'obtention du certificat de qualité. De plus, une fois que vous avez eu un accident de travail, il est *trop tard*.

Le moment de tester les compétences essentielles en milieu de travail c'est *maintenant*.

Comment ? Exigez des postulants pour un emploi d'être évalués en utilisant le Test de compétences essentielles en milieu de travail (TOWES).

TOWES est une importante initiative nationale appuyé par le gouvernement du Canada et 30 leaders des collèges communautaires à travers le Canada. C'est une nouvelle approche sophistiquée dont le but est d'aider les employeurs à gérer leur main d'œuvre.

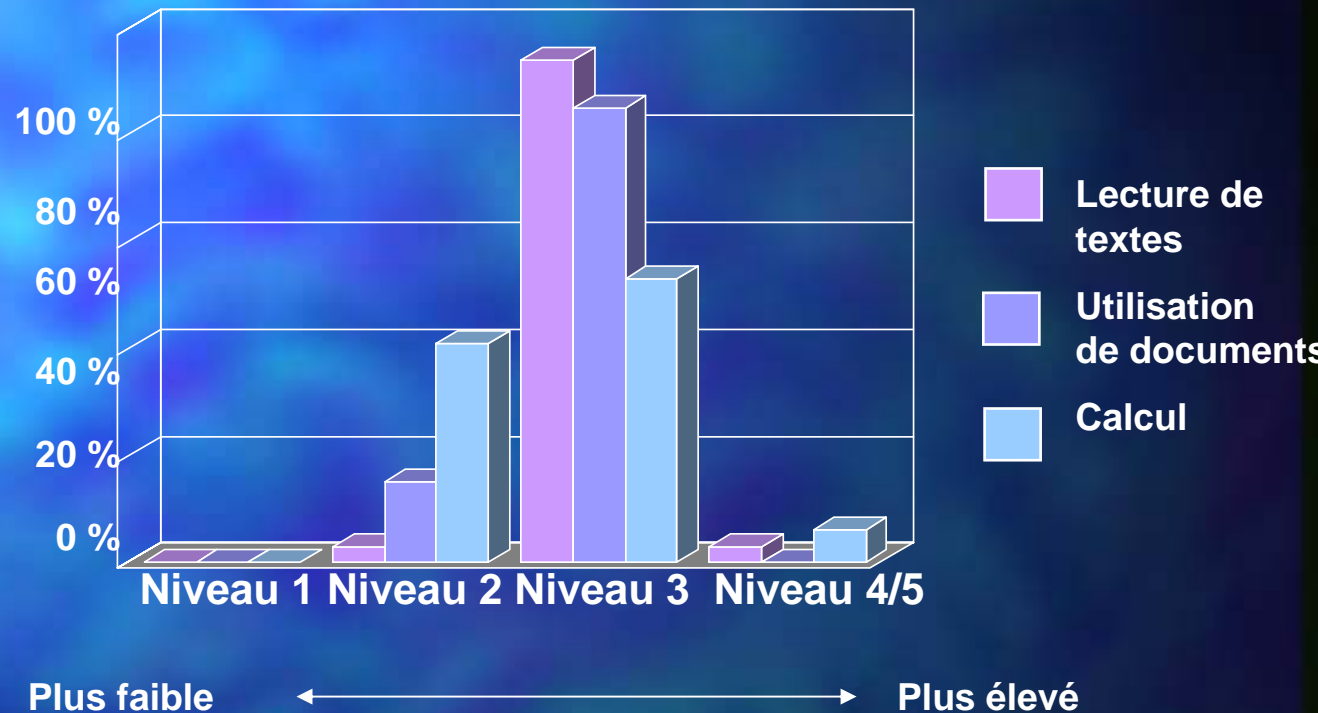
Pour en savoir plus et bénéficier du Test de compétences essentielles en milieu de travail, et qui vous pouvez contacter au collège le plus proche de vous, veuillez visiter le site

www.collegeconnect.on.ca ou

www.towes.com

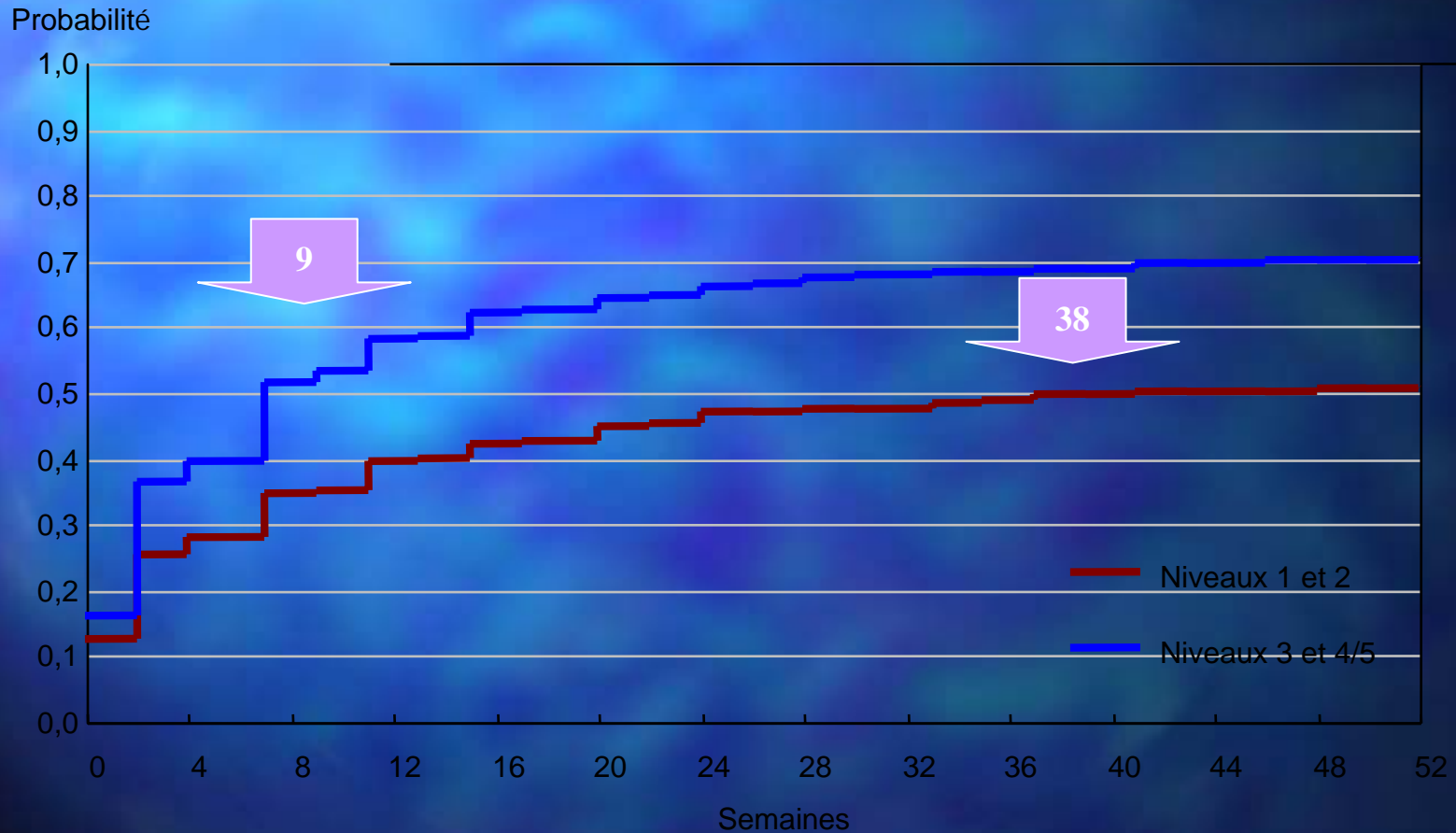
4. EXIGENCES DU MILIEU DE TRAVAIL EN MATIÈRE DE COMPÉTENCES ESSENTIELLES

Les emplois pour lesquels il n'est pas nécessaire d'avoir fait des études postsecondaires (par ex. : caissier, gardien de sécurité ou ouvrier) exigent néanmoins, au minimum, un niveau 3 de CE.



Source : *Matching Canadians' Literacy Attainment to Actual Occupational Requirements*, mai 2001.

4. EFFET SUR L'EMPLOI



Source : Enquête sur la littératie et les compétences des adultes, 2003.

5. EFFET SUR LE REVENU

- ✓ Les compétences essentielles sont le passeport indispensable à l'obtention d'un emploi mieux rémunéré et plus satisfaisant.
- ✓ Elles assurent une sécurité d'emploi accrue.
- ✓ Elles réduisent le roulement du personnel.

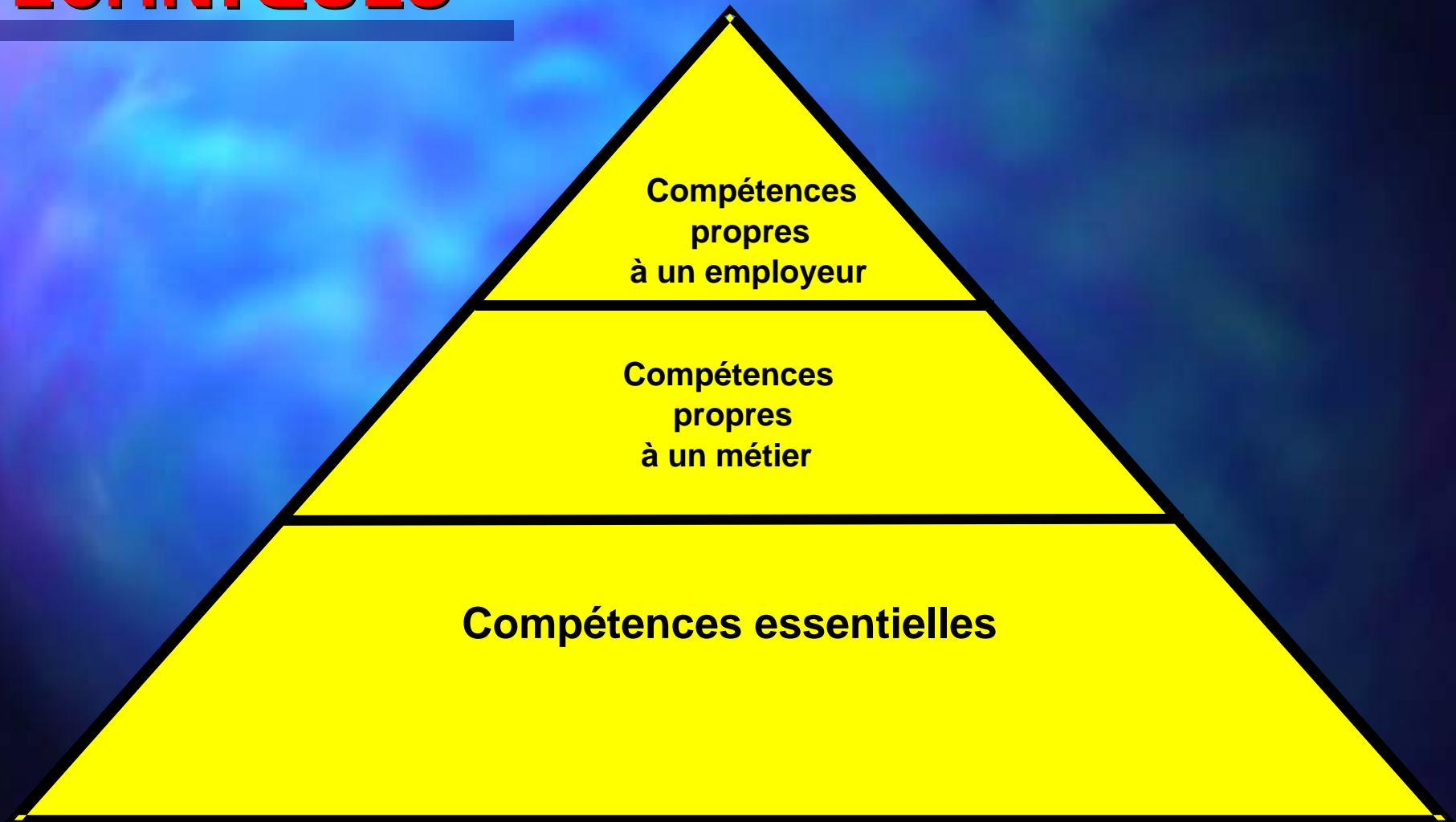
6. BESOIN D'UNE MESURE VALIDE DES COMPÉTENCES EN MILIEU DE TRAVAIL

De nombreux employeurs se servent des attestations d'études, comme le diplôme d'études secondaires, pour évaluer les candidates et les candidats à un emploi.

C'est une pratique risquée car :

1. il n'y a aucune norme « nationale » régissant l'attribution du diplôme d'études secondaires (12^e année) et, de plus, la qualité de l'enseignement varie selon les régions;
2. l'éducation secondaire est devenue une question « politisée »;
3. Le contenu de nature théorique du programme d'études ne reflète pas la réalité du milieu de travail.

RÔLE DES COMPÉTENCES ESSENTIELLES PAR RAPPORT AUX COMPÉTENCES TECHNIQUES



OUTILS



OUTILS

- Ressources humaines et développement des compétences Canada (RHDC)
- Évaluations
- Ressources d'apprentissage

Projet de recherche sur les compétences essentielles de RHDC

- ❑ Le gouvernement fédéral a mis au point un processus pour déterminer le niveau de CE requis pour divers emplois en utilisant une échelle à cinq niveaux.
- ❑ Les exigences relatives aux CE pour plus de 300 emplois répertoriés par la CNP ont été déterminées. À cette fin, il a fallu effectuer 4 500 entrevues dans l'ensemble du Canada.



Où trouve-t-on ces renseignements?



Français

English



Adresse Web: <http://www10.hrsdc.gc.ca/ES/Francais/RecherchePrincipale.aspx>

(<http://www.red-seal.ca/>)

Utilisations des profils de compétences essentielles

Les profils de CE servent :

1. à élaborer et à améliorer les descriptions d'emploi;
2. à recruter et à placer des employés;
3. à déterminer les besoins de formation;
4. à préparer un plan de relève;
5. à diverses autres applications.

ÉVALUATION TOWES

- ✓ TOWES mesure les compétences des personnes évaluées en lecture, en utilisation des documents et en calcul.
- ✓ Les résultats sont comparables aux normes professionnelles établies par le gouvernement.
- ✓ Il utilise de vrais documents de travail et recrée des tâches typiques pour tester les compétences.



www.towes.com

Évaluations

- **TOWES** propose des évaluations pour mesurer les compétences essentielles à divers niveaux.
- Ses tests comportent des jeux de problèmes qui sont valables pour une grande variété d'emplois.

APPLICATIONS



CONSEIL CANADIEN DES RESSOURCES HUMAINES EN CAMIONNAGE

Le CCRHC a élaboré une série de modules d'apprentissage sur les compétences essentielles qui visent à améliorer l'aptitude des camionneuses et des camionneurs à effectuer leur travail en toute sécurité.

Allez au www.cthrc.com pour obtenir plus d'informations.



APPLICATIONS DES CE... DANS L'INDUSTRIE DU CAMIONNAGE

Défis à surmonter

1. Les camionneuses et les camionneurs ont un faible niveau de CE.
2. L'industrie a un taux de roulement élevé.
3. Les frais d'assurance des camionneuses et des camionneurs monte en flèche.
4. Les normes environnementales et de sécurité qu'il faut respecter sont de plus en plus nombreuses.



APPLICATIONS DES CE... DANS L'INDUSTRIE DU CAMIONNAGE

Solution axée sur les compétences essentielles

Le Conseil canadien des ressources humaines en camionnage (CCRHC) a :

1. établi des normes minimales en matière de CE pour l'admission aux cours de formation auxquels il accorde son approbation;
2. élaboré ses propres versions adaptées du TOWES;
3. conçu des modules d'apprentissage sur les CE adaptés à l'industrie du camionnage.



Les diplômés des écoles de formation approuvées par le CCRHC ont droit à une réduction de 15 % sur leur prime d'assurance.

APPLICATIONS DES CE... DANS LA FORMATION DES AUTOCHTONES

Défis à surmonter

1. Le faible nombre d'autochtones dans les milieux de travail nuit à la capacité des employeurs à atteindre leurs objectifs en matière de production et d'équité.
1. La population autochtone est en général moins instruite.



APPLICATIONS DES CE... DANS LA FORMATION DES AUTOCHTONES

Solution axée sur les compétences essentielles

La mine de diamants Diavik (TNO) utilise une approche axée sur les CE qui prévoit :

1. le test à l'aide de TOWES de tous les travailleurs et travailleuses de production après leur embauche;
2. l'utilisation des résultats de tests pour placer les gens dans des emplois adaptés à leur niveau de CE;
3. la prestation sur place et durant les heures libres d'une formation sur les CE à tous les travailleurs et travailleuses;
4. l'offre aux employés d'un meilleur salaire et d'emplois plus exigeants à mesure que leurs CE s'améliorent.



APPLICATIONS DES CE... DANS LA FORMATION DES IMMIGRANTS

Défis à surmonter

1. Les difficultés linguistiques peuvent ralentir la vitesse à laquelle les immigrantes et les immigrants s'intègrent au marché de l'emploi canadien.
2. Leurs titres d'études étrangers peuvent ne pas être reconnus au Canada.
3. Ces personnes sont très diversifiées sur le plan ethnique et leurs études antérieures peuvent ne pas répondre aux exigences des employeurs canadiens.



RÉSULTATS OBTENUS PAR LA SOCIÉTÉ MINAS BASIN PULP AND POWER GRÂCE À UNE APPROCHE AXÉE SUR LES CE

Résultats

- ✓ Les économies réalisées dans les machines à papier ont dépassé 80 %.
- ✓ L'absentéisme a chuté de plus de 40 %.
- ✓ Plus de 25 % des employés ont suivi une formation en cours d'emploi.
- ✓ 75 % ont réussi le test d'équivalence d'études secondaires (GED) ou ont achevé les cinq composantes.
- ✓ 13 employés ont réussi un cours de mise à jour de leurs connaissances en mathématique.
- ✓ Le taux d'accidents est passé de 19,88 en 2003 à 1,5 en 2004.

TRAVAILLEURS CANADIENS DE L'AUTOMOBILE

« La Section locale 103 des TCA appuie entièrement le processus de test TOWES. Grâce à notre collaboration avec la Commission de transport Ontario Northland, le TOWES fait désormais partie du processus d'embauche de tous les apprentis de métier spécialisé, et ce, depuis le printemps 2005. Il permet d'évaluer d'une façon non discriminatoire et précise l'aptitude d'une personne à lire, à utiliser des documents et à effectuer des calculs. Nous croyons qu'il s'agit d'un outil très utile pour notre processus d'évaluation. »

Brian Kelly

Président

Section locale 103 des TCA

APPLICATIONS DES CE... DANS LA FORMATION EN APPRENTISSAGE

Défis à surmonter

1. Une petite partie seulement des travailleuses et des travailleurs terminent leur programme d'apprentissage.
2. Ce faible taux de réussite nuit à la capacité des employeurs d'atteindre leurs objectifs de production, de préparer un plan de relève efficace et de contrôler leurs coûts.
3. La plupart des secteurs font face à une grave pénurie de main-d'œuvre qualifiée.
4. Les coûts liés à la formation des apprentis augmentent rapidement.



APPLICATIONS DES CE... DANS LA FORMATION EN APPRENTISSAGE

Solution axée sur les compétences essentielles

Le Northern Alberta Institute of Technology (NAIT), le plus important fournisseur canadien de programmes de formation en apprentissage, utilise une approche axée sur les CE qui prévoit :

1. l'utilisation du TOWES pour déterminer quels apprentis de 1^{re} année en menuiserie n'ont pas le niveau de CE requis;
2. de l'aide à celles et à ceux qui n'ont pas les CE requises.



Taux de réussite en menuiserie

Étude sur le terrain – 2002-2003

| Groupe | Taille du groupe | Taux de réussite | Moyenne à l'examen provincial |
|--------|------------------|------------------|-------------------------------|
| 1 | 29 | 76 % | 75 % |
| 2 | 42 | 71 % | 73 % |
| 3 | 27 | 96 % | 81 % |
| 4 | 29 | 100 % | 81 % |
| 5 | 27 | 61 % | 71 % |
| Total | 154 | 78 % | 76 % |

L'Alliance des conseils sectoriels



The Alliance of Sector Councils
L'Alliance des conseils sectoriels

English | Français

© The Alliance of Sector Councils. All Rights Reserved.
© L'Alliance des conseils sectoriels. Tous droits réservés.

www.councils.org

Développer les compétences essentielles dans l'industrie de la construction



www.buildingessentialskills.co.uk

UNE SOLUTION... POUR LE RENDEMENT EN MATIÈRE DE SÉCURITÉ

Rendement en matière de sécurité :

Des études montrent que les personnes ayant des niveaux plus élevés de compétences essentielles ont un meilleur rendement en matière de sécurité.

L'utilisation des tests de CE pour déterminer quels employés ou quels candidats et candidates à un emploi sont à risque permettrait aux entreprises d'améliorer leur bilan de sécurité et de réduire leurs coûts au chapitre de l'indemnisation des accidents du travail.

UNE SOLUTION... POUR LA PRODUCTIVITÉ

Message-clé :

Selon des recherches effectuées par le gouvernement du Canada, le niveau de compétences essentielles de notre main-d'œuvre a une énorme influence sur le PIB du pays.

Les entreprises pourraient améliorer le rendement de leur main-d'œuvre en utilisant les tests des CE pour déterminer lesquels de leurs employés ou de leurs candidates et candidats à un emploi ont de faibles compétences, puis en leur fournissant l'aide dont ils ont besoin pour corriger leurs lacunes.

UNE SOLUTION... POUR L'ASSURANCE DE LA QUALITÉ

Message-clé :

La qualité est une valeur importante dans la plupart des entreprises et, pour la maintenir, tous les employés doivent pouvoir lire, comprendre et suivre les instructions. Les travailleuses et les travailleurs ayant des compétences de niveau 3 et plus ont les capacités requises pour comprendre les processus, réduire les reprises et respecter les normes de qualité.

Utilisez les tests de CE pour déterminer lesquels de vos employés ou de vos candidates et candidats à un emploi ont les compétences requises.

UNE SOLUTION... POUR LA CONFORMITÉ AUX RÈGLEMENTS

Message-clé :

Les compétences en lecture d'une travailleuse ou d'un travailleur doivent être suffisamment bonnes pour lui permettre de comprendre des avis, des notes de service, des procédures de qualité et des règlements sur la santé et la sécurité.

Utilisez les tests de CE pour vous assurer que vos employés ou vos candidates et candidats à un emploi ont les compétences en lecture requises pour comprendre et appliquer des renseignements complexes.

UNE SOLUTION... POUR LE RECRUTEMENT

Message clé :

Le diplôme d'études secondaires (12^e année) ne garantit plus qu'une personne a les compétences nécessaires pour occuper un emploi de façon productive et en toute sécurité. C'est prendre un risque que de supposer qu'une candidate ou qu'un candidat à un emploi a les compétences requises en se basant sur son expérience de travail antérieur.

Utilisez les tests des CE et les profils d'emplois de RHDC pour vous assurer que les candidates et les candidats à un emploi ont les compétences essentielles requises.

VALEUR ET AVANTAGES

Le rendement de l'investissement pour améliorer les compétences essentielles comprend :

- ✓ un meilleur rendement en matière de sécurité;
- ✓ une productivité accrue;
- ✓ une réduction du nombre d'articles rejetés et un coût matériel moindre;
- ✓ une conformité accrue aux règlements;
- ✓ une réduction du coût de recrutement et une rétention accrue du personnel.

Besoin d'information additionnelle...

- Questions?



TOWES ET LES COMPÉTENCES ESSENTIELLES

Pour de plus renseignements,
veuillez communiquer avec :

J. Lou Charlebois

306 659-3770

charlebois@siast.sk.ca